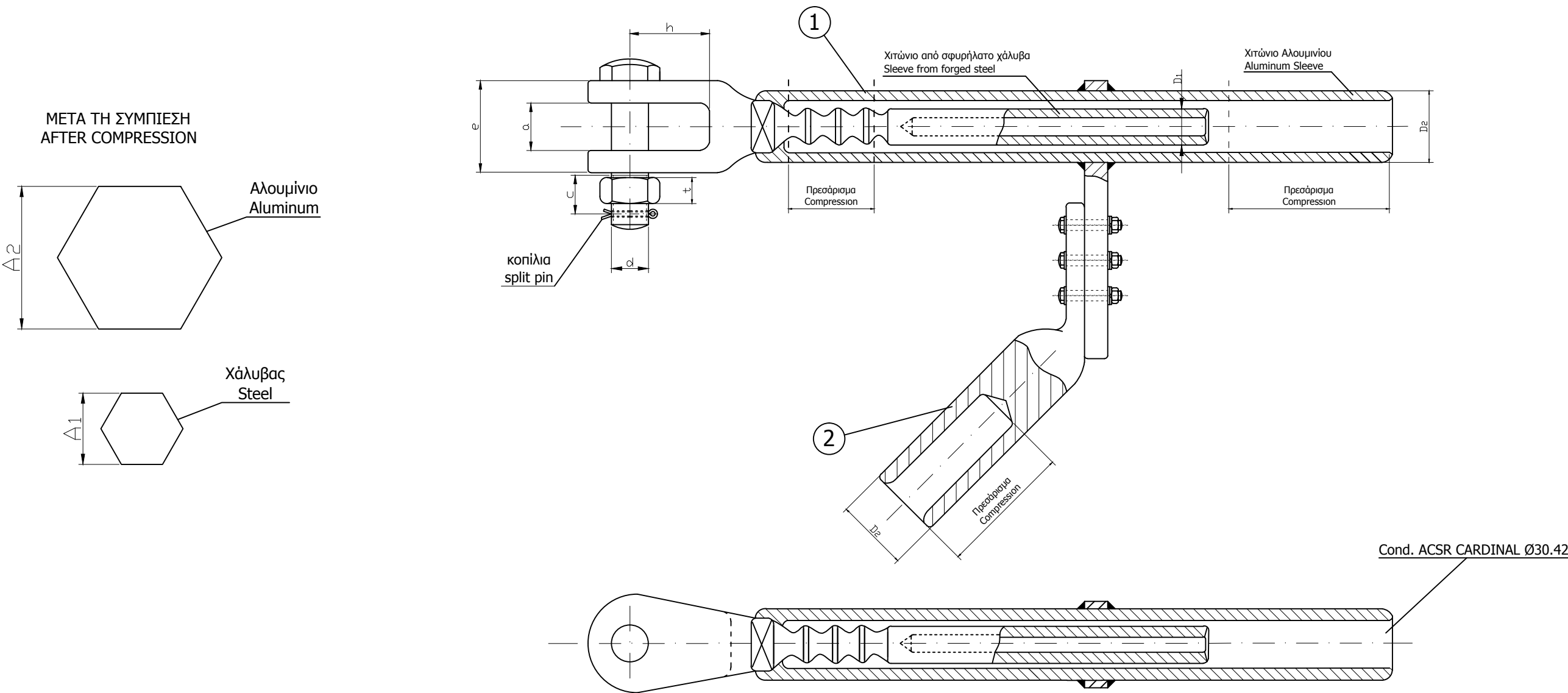


Διακριτικός αριθμός εξαρτήματος : TR-5/30
Item identification number : TR-5/30

Σημείωση: Το μη κοχλιοτομημένο μήκος του κοχλία θα είναι ~ 2 χλστ μεγαλύτερο της διάστασης e. Η διάσταση c θα είναι 1÷2 χλστ μεγαλύτερη του (t+2) χλστ.
Note : The unthreaded length of bolt will be ~ 2 mm greater than the dimension e. The dimension c will be 1÷2 mm greater than (t+2) mm.



- 1 : Σώμα Σφιγκτήρα
Clamp body
2 : Ακροδέκτης Γεφυρωτού με κοχλίες
Jumper terminal with bolts

Η εκκεντρότητα μεταξύ εσωτερικής και εξωτερικής διαμέτρου του χαλύβδινου χιτωνίου θα είναι το πολύ 1 mm (Μέγιστη διαφορά πάχους χιτωνίου 2 mm).
The eccentricity between internal and external diameter of the steel sleeve shall not be more than 1 mm (Max.difference of sleeve thickness 2 mm).

Βασικές διαστάσεις σε χιλιοστά Basic dimensions in mm			
D ₁ = 25 ± 0.2	A ₁ = 22	a = 26 ± 0.5	d = M20
D ₂ = 50.5 ± 0.2	A ₂ = 44	h = 40 min.	
Ελ.φορτ.θραύσεως : Min.failing load :		95 % U.T.S. cond.	
Ελ.φορτ.ολίσθησης : Min.slipping load :		95 % U.T.S. cond.	

ΣΧΕΔΙΑΣΗ	ΜΕΛΕΤΗ	ΕΛΕΓΧΟΣ	ΕΓΚΡΙΣΗ	ΗΜΕΡΟΜΗΝΙΑ
Π.ΤΣΕΧΕΛΙΔΟΥ	Π.ΤΣΕΧΕΛΙΔΟΥ	Π.ΤΣΕΧΕΛΙΔΟΥ	Μ.ΚΟΡΩΝΙΩΤΑΚΗΣ	11-7-2012
ΑΔΜΗΕ ΑΕ ΔΙΕΥΘΥΝΣΗ ΝΕΩΝ ΕΡΓΩΝ ΜΕΤΑΦΟΡΑΣ Τομέας Ηλεκτρολογικών Μελετών Εξοπλισμού & Καλωδιακών Γ.Μ.			ΣΦΙΓΚΤΗΡΑΣ ΤΕΡΜΑΤΟΣ ΑΓΩΓΟΥ ΦΑΣΗΣ COMPRESSION DEAD - END CLAMP FOR PHASE CONDUCTOR	
			ΑΡ. ΣΧΕΔΙΟΥ: TR-5/30	Ανευ κλίμακος No scale